

Schön,
dass SIE
da sind



Arbeitszirkel BGM:

Thema heute:

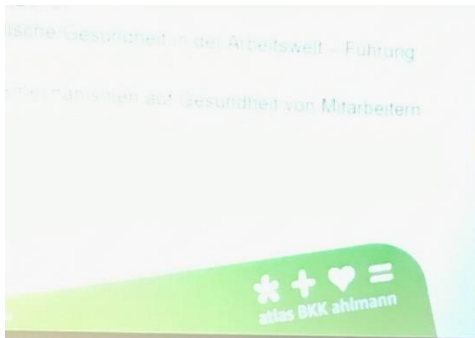
Stressentstehung

&

Gesunde Führung

Old way? →
New way? →





2. Führung, was ist das?



Ursprüngliche Wortabstammung:
althochdeutsch „fuoren“ oder
mittelhochdeutsch „vüeren“



„Führung entsteht überall dort, wo Menschen sich in Gruppen zusammenfinden“





Werte Kodex, auf den sich berufen werden kann / der gelebt wird

Gesundheitsförderliche Führung in der Praxis

Zutrauen

Klare Führung

Ergonomie / Sicherheit

Bereitstellung von Getränken

Offenheit

Vertrauen

Wertschätzung

Offenes Ohr für die Bedürfnisse d. Mitarbeiter

Weiterbildung:
• fachlich
• Stressmanagement

Umgang mit Kritik

Ehrlichkeit

Erwartungen kommunizieren

Optimale Gestaltung der Pausenzeiten

Überprüfung

Loben

(360 Grad) Feedback

Mitarbeiter die erfüllten Erwartungen

Maßnahmen müssen von allen getragen werden

• Anpacker mit Messer alle raten anlage
• Punkte werden erhalten
• gesunde leben die nicht disziplinär

• AP Modelle
• Objekt objektiv
• klar abgegrenzt
• Tagesstruktur
→ Erreichbarkeit
• Zu stark durch möglichkeiten schaffen
• Einsatz der Mitarbeiter
• nach Fähigkeit

Chancen gesundheitsförderliche Führung

Lösungen für delegierte Aufgaben akzeptieren

Herausforderungen gesundheitsförderlicher Führung

Wirkung als Multiplikator

Leistungssteigerung

Stellenwert im Tagesgeschäft

Mangelnde Führungskompetenz

Impulse für das Privatleben

Produktivität ↑

Stellenwert im Unternehmen

Vorher ist für die besten
kann der Teilnehmer an
Angebot der Kommunikation
Austausch mit dem LIA

Mitarbeiterbindung

... ..

Selbstreflektion

Dran bleiben!

Gesundheitsförderliche
Führung
in der Praxis

Umgang mit
Kritik

Klare Führung

"Open Office"

Weiterbildung:
◦ fachlich
◦ Stressmanagement

Überprüfung

Praxis

Wertschätzung

Ehrlichkeit

(360 Grad)
Feedback

Vertrauen

Zutrauen

Vorbild fl.
Positive Bestär-
kung der
Teilnahme an
Angeboten
• Kommunikation
Austausch mit
den MA

- AZ-Modelle
flexibel abgest.
- klar abgegrenzte
Tagesstruktur
→ Erreichbarkeit
etc.
- Entscheidungs
möglichkeiten
schaffen
- Einsatz des
MA nach Fähig-
keit

- akt. C-Body
mit.
- Wasser aufbe-
reitungsanlage
- Ruhe zonen
schaffen
- gesundheitsförder.
des flexibel.
Arbeitsumfeld

Offenheit

Offenes Ohr für
die Bedürfnisse d.
Mitarbeiter

Praxis

Lösungen für delegierte
Aufgaben akzeptieren

Loben

Ergonomie /
Sicherheit

Praxis

Optimale
Gestaltung der
Pausenzeiten

Praxis

Werte Kodex, auf den
sich berufen werden
kann / der gelebt wird

Bereitstellung
von
Getränken

Praxis

Erwartungen
kommunizieren

Chancen
gesundheitförderliche
Führung

Selbstreflektion

Allgemeine

Zufriedenheit

Mitarbeiterbindung

Wirkung als
Multiplikator

Chance

Produktivität ↑

Leistungssteigerung

Chance

Impulse für das
Privatleben

Chance

Herausforderungen
gesundheitsförderlicher
Führung

Mitarbeiter die
erfüllen Erwartungen

Maßnahmen müssen
von allen getragen
werden

Stellenwert
im
Unternehmen

Herausf

Stellenwert im
Tagesgeschäft

Herausf-

Mangelnde
Führungskompetenz

Herausf

Dran bleiben !





NOCH
FRAGEN?



Vielen Dank für Ihre Aufmerksamkeit!